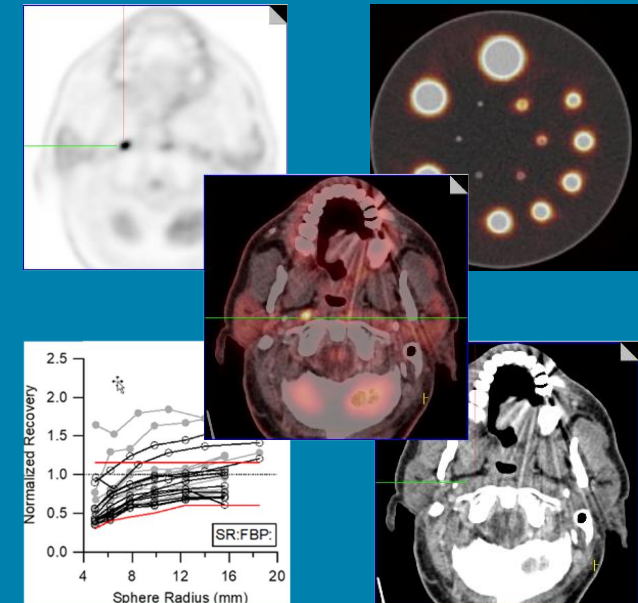


# «Moderne PET/CT – empfindlich, genau und auch quantitativ?»

Einladung zur öffentlichen Antrittsvorlesung  
Priv.-Doz. Dr. med. Bernd Klaeser

**Mittwoch, 14.11.2018, 17.00 Uhr**  
Hörsaal Medizin, Sahli-Haus 1

Einführung:  
Prof. emer. Dr. med. Thomas M. Krause



Im Anschluss an die Vorlesung herzliche Einladung zum Apéro